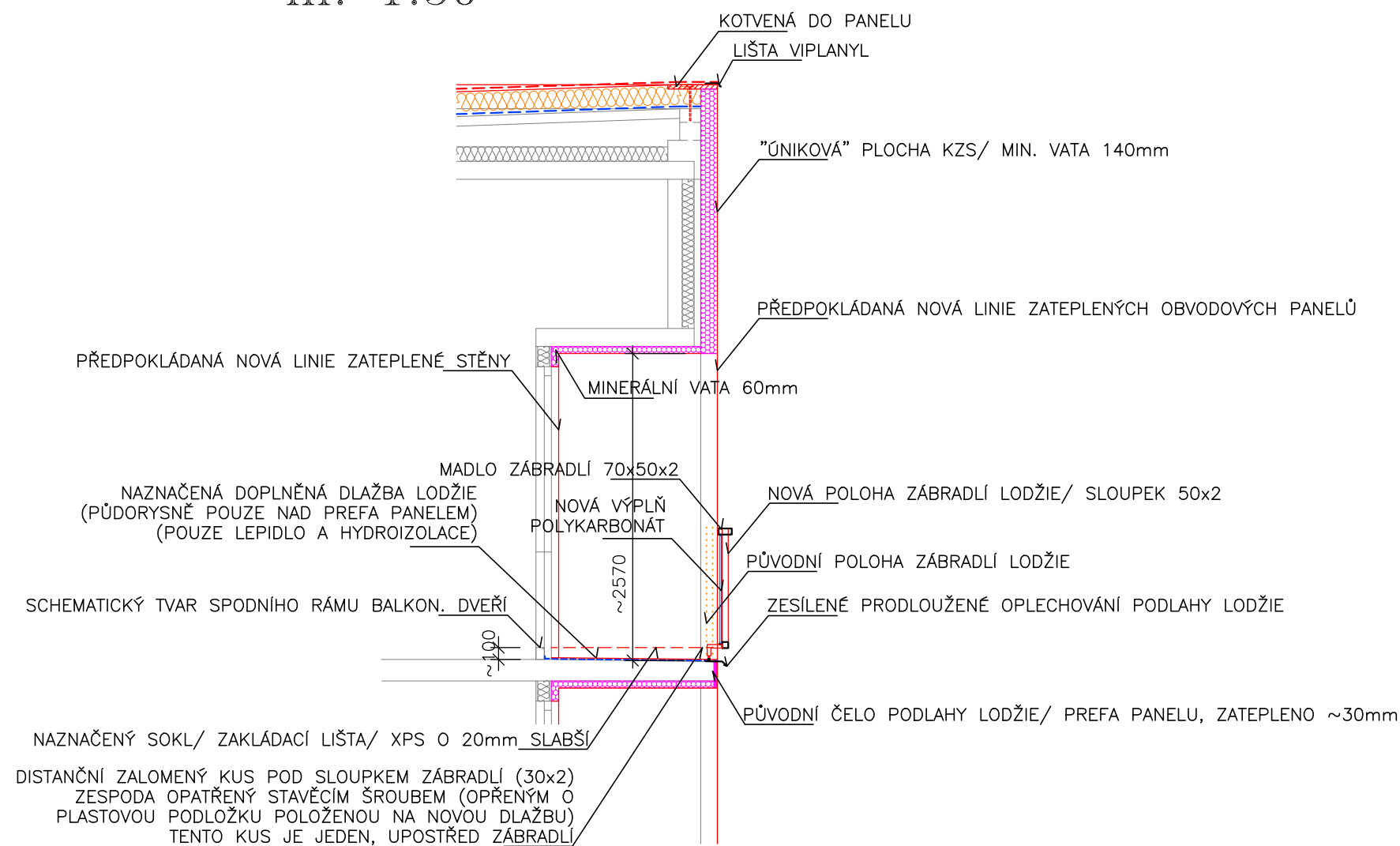
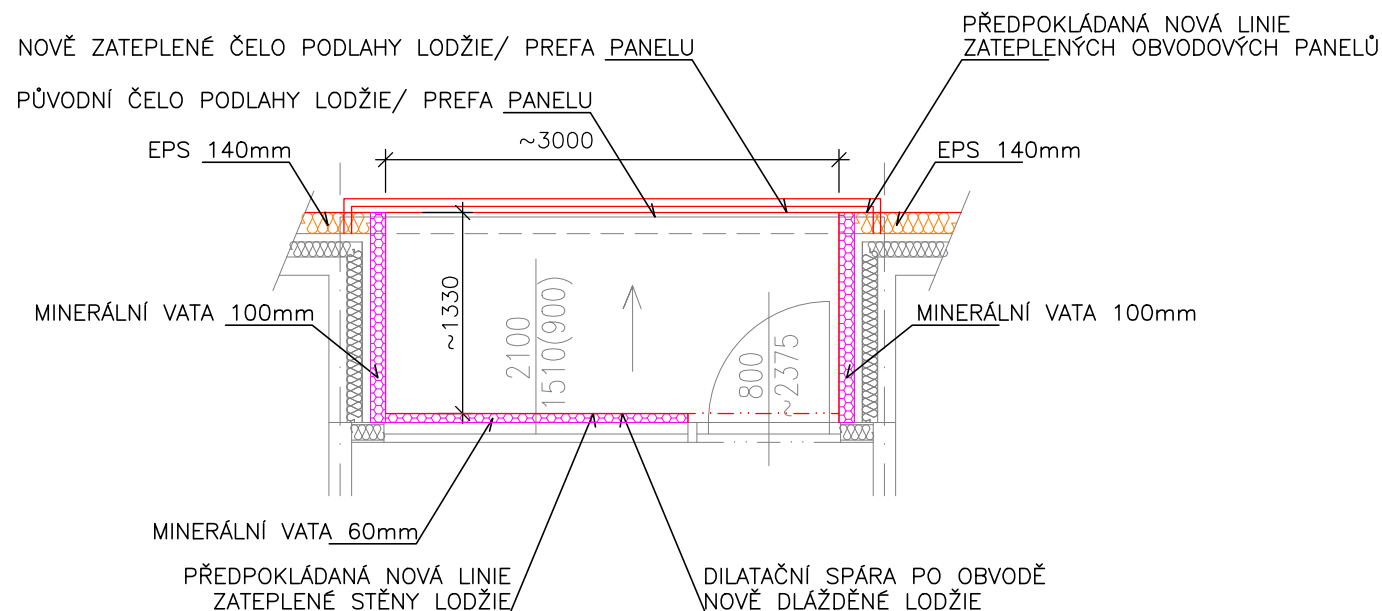


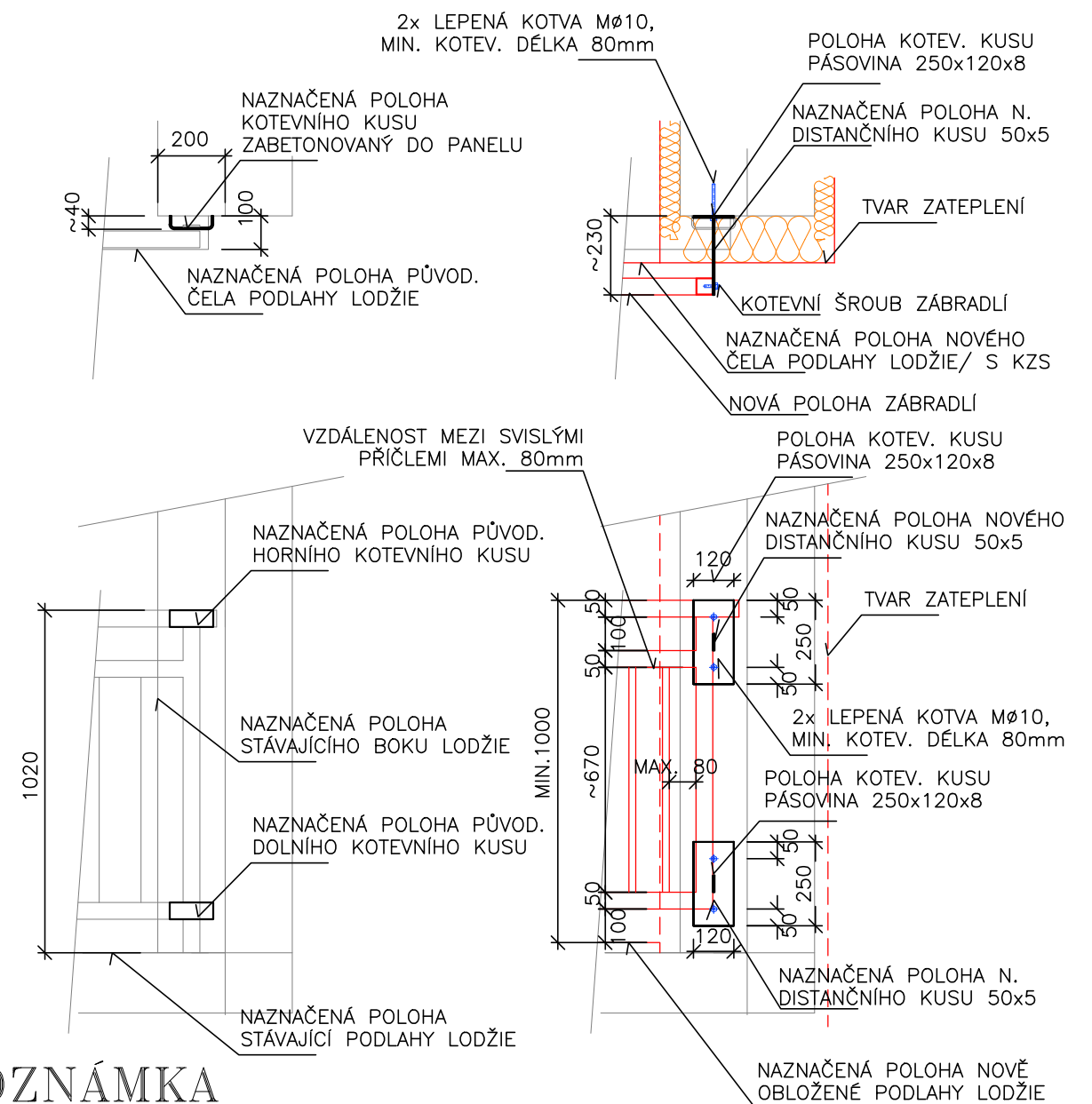
PRINCIP ZATEPLENÍ LODŽIE, PŘÍČNÝ ŘEZ
m. 1:50



PRINCIP ZATEPLENÍ LODŽIE, PŮDORYS
m. 1:50



PRINCIP PRODLOUŽENÉ KOTVY ZÁBRADLÍ, m. 1:20
původní navrhovaný



POZNÁMKA

PŘED VÝROBOU KOTEVNÍCH KUSŮ NUTNO PŘEDEM OMĚŘIT VŠECHNY SOUVISEJÍCÍ KONSTRUKCE
ZHOTOVITEL VYTVOŘÍ VZOROVÉ JEDNO KOTVENÍ A NECHÁ ODSOUHLASIT PROJEKTANTEM/ STATIKEM
PRINCIPIÁLNÍ PROVEDENÍ ZÁBRADLÍ VIZ VZOROVÉ FOTO, V ČÁSTI DETAILS, PRINCIPY ŘEŠENÍ

NOVÁ POLOHA ZÁBRADLÍ MUSÍ BÝT PŘÍSLUŠNĚ ZVÝŠENA O TLOUŠŤKU DOPLNĚNÉ DLAŽBY A VYROVNÁVACÍCH STĚREK PROVEDENÝCH NA STÁVAJÍCÍ PODLAZE LODŽIE, CELKEM CCA 20–25MM
!!! VÝŠKA MADLA MUSÍ BÝT MINIMÁLNĚ 1000 mm NAD NOVOU ČISTOU PODLAHOU LODŽIE !!!

ZODPOVĚDNÝ PROJEKTANT:		ING. JAN PRÁŠEK		KRESLIL:		ING. JAN PRÁŠEK		PŘÍ: Ing. Jan PRÁŠEK PROJEKTOVÁ A INŽENÝRSKÁ ČINNOST ulice 5.května 670, SUŠICE	
INVESTOR:		Město Sušice, Náměstí Svobody č.p. 138/I, 342 01 SUŠICE							
MÍSTO STAVBY:		CELKEM st.p.č. 3192–3195, k.ú. Sušice nad Otavou							
AKCE:		SUŠICE II, zateplení panelových domů č.p. 712–713, ul. Villaniho a č.p. 714–717, ul. V Rybníčkách, SUŠICE II, zateplení panelových domů č.p. 718–7193, ul. 5. května a č.p. 720–721 ul. U Kapličky S0 02: Dvojsekce, Bytový objekt č.p. 714–715						FORMÁT: 2A4	
								DATUM: ZÁŘÍ 2021	
								STUPEŇ PD: DSP	
								ZAKÁZKA ČÍSLO: 01/2021/DSP	
ČÁST:		D.2.1. Architektonicko stavební část						ARCHIVNÍ ČÍSLO:	
VÝKRES:		Nový stav: Zásady úprav lodžie BS 1.3						NÁZEV: ZEL_NSTAV_S002_LODZIE	
								MĚŘÍTKO: 1:50,1:20	
								Č. VÝKRESU: D.2.1.7	